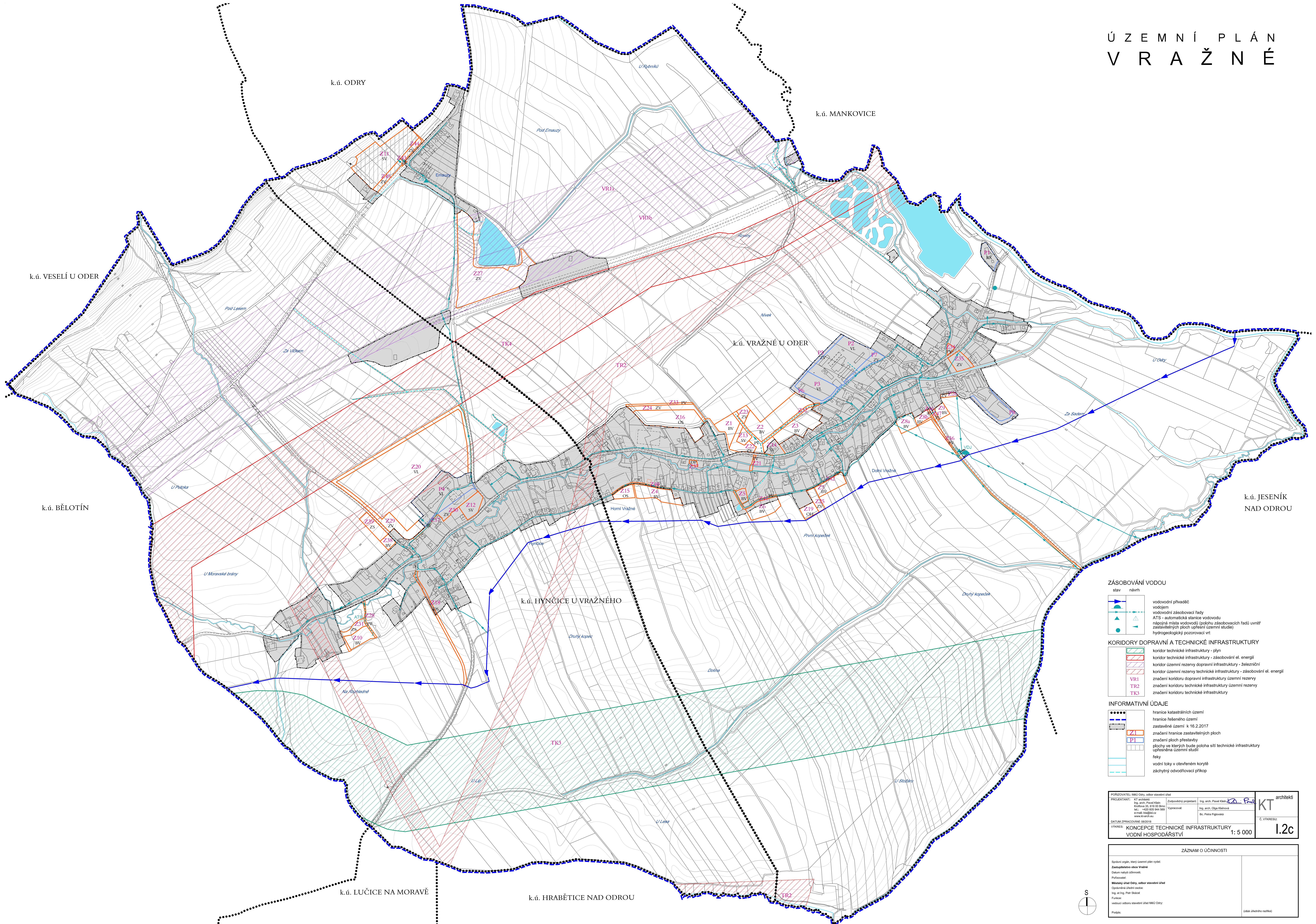


ÚZEMNÍ PLÁN VRAŽNÉ



k.ú. ODRY

k.ú. MANKOVICE

k.ú. VESELÍ U ODER

k.ú. BĚLOTÍN

k.ú. JESENÍK NAD ODRU

k.ú. HYNČICE U VRAŽNÉHO

k.ú. LUČICE NA MORAVĚ

k.ú. HRABĚTICE NAD ODRU

ZÁSOKOVÁNÍ VODOU

stav návrh

- vodovodní přívaděč
- vododjem
- vodovodní zásobovací řada
- ATS - automatické stanice vodovodu
- nápojní místa vodovodů (poloha zásobovacích řad uvnitř zastavěných ploch upřesněná územní studií)
- hydrogeologický pozorovací vrt

KORIDORY DOPRAVNÍ A TECHNICKÉ INFRASTRUKTURY

- koridor technické infrastruktury - plyn
- koridor technické infrastruktury - zásobování el. energií
- koridor územní rezervy dopravní infrastruktury - železniční
- koridor územní rezervy technické infrastruktury - zásobování el. energií
- značení koridoru dopravní infrastruktury územní rezervy
- značení koridoru technické infrastruktury územní rezervy
- značení koridoru technické infrastruktury

INFORMATIVNÍ ÚDAJE

- hranice katastrálních území
- hranice řešeného území
- zastavěné území k 16.2.2017
- značení hranice zastavěných ploch
- značení ploch přestavby
- plochy ve kterých bude poloha sítě technické infrastruktury upřesněna územní studií
- řeky
- vodní toky v otevřeném korytě
- záchytný odvodňovací příkop

POŘIZOVATEL: MÚO Odrý, odbor stavební úřad

PROJEKTANT: K.T. architekti
Ing. arch. Pavel Kábrt
Mladá Boleslav, K. J. Škvaříkova 10
tel.: +420 605 944 555
e-mail: kt@kt.cz
www.ktarch.cz

Zodpovědný projektant: Ing. arch. Petr Kábrt
Výkonovatel: Ing. arch. Olga Klávková
Ing. Petra Hájková

KT architekti
Č. VVHRE252
I.2c

STATUS ZPRACOVÁNÍ: VÝKON

**VÝKON: KONCEPCE TECHNICKÉ INFRASTRUKTURY
VODNÍ HOSPODÁŘSTVÍ**

1:5 000

ZÁZNAM O ÚČINNOSTI

Správní orgán, který územní plán vydal: Zastupitelstvo obce Vražné
Datum nabytí účinnosti:
Podpis:
Městský úřad Odrý, odbor stavební úřad
Cestovní úhrada osob:
Ing. arch. Petr Kábrt
Funkce: vedoucí odboru stavební úřad MÚO Odrý
Podpis:
(otisk úředního razítka)